

نام: نام خانوادگی:	دفتر آموزش و توسعه فعالیت‌های فرهنگی و هنری	وزارت فرهنگ و ارشاد اسلامی معاونت امور هنری
تاریخ آزمون: ۱۳۹۸/۰۳/۳۱	نام استاندارد: آواز جهانی	

۱. کدام صدا از بقیه صداها، بم تر است؟

- (الف) سوپرانو  
(ب) آلتو  
(ج) تنور  
(د) باس

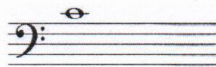
۲. در آواز خوانی صداهای زیر چگونه تولید می‌شوند؟

- (الف) باز کردن دهان  
(ب) فشار بیشتر هوا  
(ج) کشیده شدن تارهای صوتی  
(د) ضخیم شدن تارهای صوتی

۳. وسعت صدای خواننده به چه عواملی بستگی دارد؟

- (الف) شرایط فیزیکی  
(ب) ژنتیک  
(ج) تعلیم و تمرین  
(د) همه ی موارد

۴. نام نت روبرو چیست؟



- (الف) می  
(ب) لا  
(ج) فا  
(د) دو

۵. یک خواننده می‌بایست هنگام خواندن عمل دم و بازدم را از کدام قسمت بدن اجرا کند؟

- (الف) حنجره  
(ب) گلو  
(ج) دیافراگم  
(د) قفسه سینه

۶. یک تریاد کوچک (آکورد سه صدایی مینور) از چه فواصلی تشکیل شده است؟

- (الف) سوم کوچک + سوم بزرگ  
(ب) سوم بزرگ + سوم کوچک  
(ج) سوم کوچک + سوم کوچک  
(د) سوم بزرگ + سوم بزرگ

۷. نام دیگر ساز ویولن سل چیست؟

- (الف) کنترباس  
(ب) چلو  
(ج) هگل فون  
(د) چلستا

۸. کدام فاصله، افزوده به شماره می‌آید؟

- (الف) سی - فا دیز  
(ب) می - سی بمل  
(ج) می - لا دیز  
(د) می - لا بمل

۹. آواز خوانان حرفه‌ای به چه وسعتی از صدای خود احاطه دارند؟

- (الف) یک اکتاو  
(ب) دو اکتاو  
(ج) یک و نیم اکتاو  
(د) دو و نیم اکتاو

۱۰. کوچکترین ساز بادی ارکستر سمفونیک کدام است؟

- (الف) فلوت  
(ب) کلارینت  
(ج) پیکولو  
(د) توبا



۱۱. نام تریاد روبرو چیست ؟

- (الف) لا مینور  
(ب) دو ماژور  
(ج) فا مینور  
(د) فا ماژور

۱۲. کدام میزان نما برای عبارت روبرو مناسب است ؟

- (الف)  $\frac{2}{4}$   
(ب)  $\frac{8}{4}$   
(ج)  $\frac{4}{4}$   
(د)  $\frac{6}{8}$

۱۳. تقسیم بندی کلی صدای زنان از زیر به بم کدام است ؟

- (الف) سوپرانو، تنور، آلتو  
(ب) سوپرانو، متسو سوپرانو، آلتو  
(ج) سوپرانو، آلتو، متسو سوپرانو  
(د) آلتو، متسو سوپرانو، سوپرانو

۱۴. کدام حالت برای اجرای آواز مناسب تر است ؟

- (الف) نشسته  
(ب) ایستاده  
(ج) هر دو حالت  
(د) هیچ کدام

۱۵. حدود وسعت صدای یک فرد تعلیم ندیده به طور معمول چند اکتاو است ؟

- (الف) ۱  
(ب) ۱,۵  
(ج) ۲  
(د) ۲,۵

۱۶. نام دیگر کلید دو خط دوم کدام یک از گزینه های زیر است ؟

- (الف) کلید آلتو  
(ب) کلید تنور  
(ج) کلید متسو سوپرانو  
(د) کلید باریتون

۱۷. حروف G و C به ترتیب از راست به چپ نشانه ی کدام نت موسیقی می باشند ؟

- (الف) "دُ"، "سُل"  
(ب) "سُل"، "دُ"  
(ج) "سی"، "سُل"  
(د) "سُل"، "سی"

۱۸. معمول ترین و ابتدایی ترین شیوه اجرای موسیقی کدام است ؟

- (الف) نوازندگی ساز  
(ب) آواز  
(ج) هم نوازی  
(د) هیچ کدام

۱۹. در تونالیته "دو ماژور"، نتهای تنال (درجات اصلی) کدامند ؟

- (الف) دو، می، سل  
(ب) ر، سل، لا  
(ج) دو، فا، سل  
(د) فا، دیز، سل، سی

۲۰. در میزان  $\frac{4}{4}$  نت سیاه چند ضرب محاسبه می گردد ؟

- (الف) یک ضرب  
(ب) دو ضرب  
(ج) سه ضرب  
(د) چهار ضرب